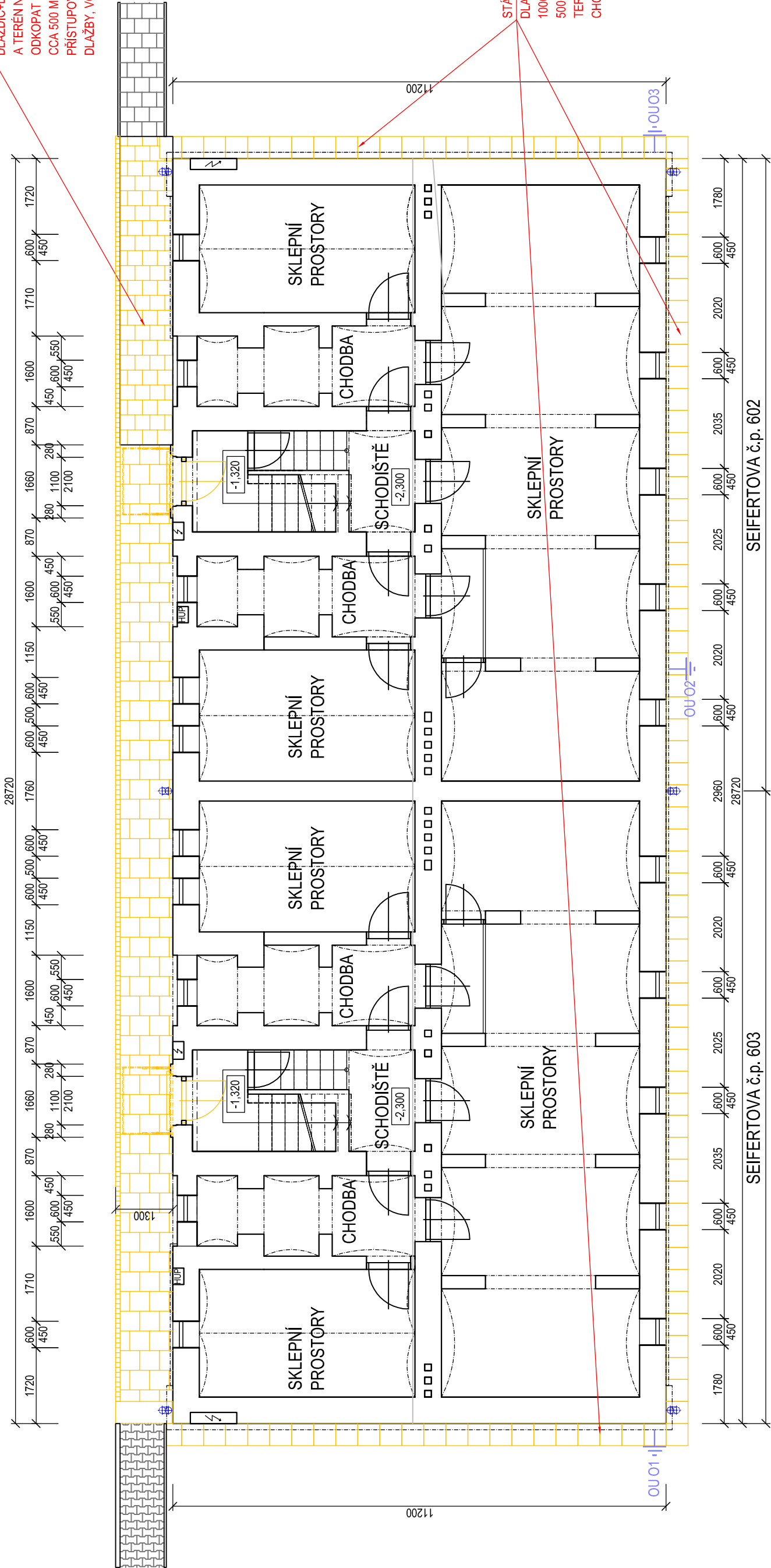


PŮDORYS 1.PP - stávající stav+bourání

STÁVAJÍCÍ PŘÍSTUPOVÝ CHODNÍK Z BETONOVÝCH
DLAŽDIC+LEMUJÍCÍ ŽULOVÉ KOSTKY DEMONTOVAT
A TERÉN NA ŠÍŘKU CCA 1000 MM OD LÍCE BUDOVY
ODKOPAT DO HL. CCA 500 MM - PO ZAVEDENÍ ETICS
CCA 500 MM POD TERÉN PROVÉST ZÁSYP A NOVÝ
PŘÍSTUPOVÝ CHODNÍK Z BETONOVÉ ZÁMKOVÉ
DLAŽBY, VČ. CHODNÍKOVÉHO OBRUBNÍKU

STÁVAJÍCÍ OKAPOVÝ CHODNÍK Z BETONOVÝCH
DLAŽDIC DEMONTOVAT A TERÉN NA ŠÍŘKU CCA
1000 MM OD LÍCE BUDOVY ODKOPAT DO HL. CCA
500 MM - PO ZAVEDENÍ ETICS CCA 500 MM POD
TERÉN PROVÉST ZÁSYP A NOVÝ OKAPOVÝ
CHODNÍK



LEGENDA MATERIÁLŮ:

- STÁVAJÍCÍ KONSTRUKCE
- BOURANÉ KONSTRUKCE
- STÁVAJÍCÍ HROMOSVOD
- KLEMPÍŘSKÉ VÝROBKY


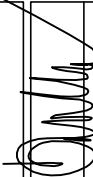
SOUVISEJÍCÍ DOKUMENTACE:



- KOMPLETNÍ TEXTOVÁ ČÁST PD
- VÝKRESOVÁ DOKUMENTACE

POZNÁMKA:

BOURACÍ PRÁCE - PODROBNĚ VIZ. VÝPRACOVANÁ TZ

±0= ÚROVEŇ PODLAHY PODESTY 1. NP≈-200,800

OZNAČENÍ REVIZE		PŘEDMĚT REVIZE		DATUM REVIZE		REVIZI PROVEDL	
NAZEV STAVBY				<div>"STAVEBNÍ ÚPRAVY BYTOVÉHO DOMU na ul. SEIFERTOVA č.p. 602 a 603 v BOHUMÍNĚ"</div>			
MÍSTO STAVBY							
ul. SEIFERTOVA Č.P. 602 A 603, BOHUMÍN				<div>Obj. 777 226 985 e-mail: projekt.studio@seznam.cz</div>			
VEDOUcí PROJEKTU				ZODPOVĚDNÝ PROJEKTANT			
ING. PAVEL STOKLASA				ING. PAVEL STOKLASA		VYPRACOVAL ING. PAVEL STOKLASA	
OBJEDVATEL		AUTORIZACE					
MĚSTO BOHUMÍN, MASARYKOVA 158, 735 81 BOHUMÍN							
ČÁST		D. 1.1 ARCHITEKTONICKO - STAVEBNÍ ŘEŠENÍ					
STAVEBNÍ OBJEKT		-					
NAZEV VÝKRESU		PŮDORYS 1.PP - stávající stav, bourání				STUPEŇ PDSP+DPS D.1.1.b.-01	

	
ING. PAVEL STOKLASA PROJEKT / STUDIO B. NĚMCOVÉ 20, 746 01 OPAVA	
	
06/2024	
měřítko	1:100
ČÍSLO ZÁKAZKY	0224/003
ČÍSLO KOPIE	